



Sa, 23. Januar | Mi, 31. März 2021

Nähe und Distanz

Grenzwahrung der kirchlichen und
seelsorgerischen Arbeit

Nähe und Distanz

Grenzwahrung der kirchlichen und seelsorgerischen Arbeit

Im Umgang mit Menschen stellt sich immer wieder die Frage nach der richtigen Balance zwischen Nähe und Distanz, so auch in der kirchlichen und seelsorgerischen Arbeit. Anhand von praxisnahen Beispielen werden Rollen und Hierarchien am Arbeitsplatz Kirche diskutiert und geklärt. Zudem soll bewusst werden, welches Verhalten erlaubt ist bzw. wie Grenzverletzungen oder sexuelle Übergriffe entstehen können. Der Blick wird geweitet auf präventive Massnahmen und die Kenntnis, wie im Verdachtsfall zu handeln ist.

Das Angebot richtet sich an alle Kirchenrätinnen und Kirchenräte sowie Leitungspersonen der Pastoralräume und Pfarreien.

Datum & Zeit (das Angebot findet zwei Mal statt)

Samstag, 23. Januar 2021 / 08.30 – 12.00 Uhr

Mittwoch, 31. März 2021 / 17.00 – 20.30 Uhr

Ort

Abendweg 1, Luzern, Hörsaal

Standort der römisch-katholischen Landeskirche des Kantons Luzern, rote Aussentreppe benutzen

(Es gibt keine Parkmöglichkeiten vor Ort. Bitte benutzen Sie nach Möglichkeit den ÖV oder eines der Parkhäuser in der Umgebung.)

Kosten

keine

Anmeldung

bis spätestens 1. Dezember 2020

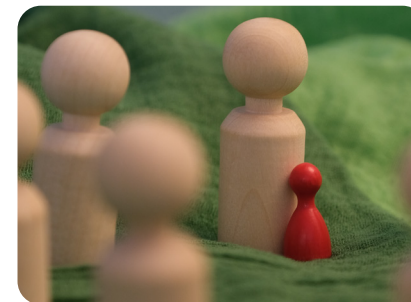
bei der Synodalverwaltung

Tel. 041 419 48 48, verwaltung@lukath.ch

oder unter lukath.ch/weiterbildung

Inhalte

Theorie-Impulse mit kurzen Austauschsequenzen



Nähe als Grundbedürfnis

Nähe in asymmetrischen Verhältnissen

(sexuelle) Grenzverletzungen

Prävention

Den Blick weiten – Schutz auf allen Ebenen

Präventionsmassnahmen Bistum

Präventionsmassnahmen Landeskirche

Empfehlungen an die Kirchgemeinden

Intervention

Professionelles Handeln bei Vorfällen von (sexuellen) Grenzverletzungen

Interventionen auf Ebene Bistum

Interventionen auf Ebene Landeskirche

Empfehlungen für Interventionen in Kirchgemeinden

Mitwirkende

Monica Kunz, Mediatorin, Coach BSO, Präventionsfachfrau

Renata Asal-Steger, Präsidentin Synodalrat

Annegreth Bienz-Geisseler, Vize-Präsidentin Synodalrat

Hanspeter Wasmer, Bischofsvikar

Thomas Räber, Synodalrat

Edi Wigger, Synodalverwalter