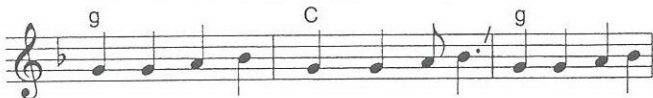


# Mini Farb und dini



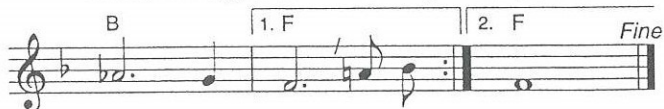
Mini Farb und di-ni, das git zä-me zwee.



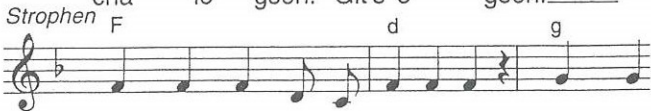
Wä-res drei, vier, fünf, sächs, si-be, wo gärn wette



zäme blibe, git's e Rā - ge - bo - ge, wo sich



cha lo gseh. Git's e gseh. \_\_\_\_\_



1. Lachs ab däm, wo ne Brill-le hät. Meinsch nid



au, dass er keini wett? 's isch si Farb, 's isch si



Farb, 's isch si Farb. \_\_\_\_\_