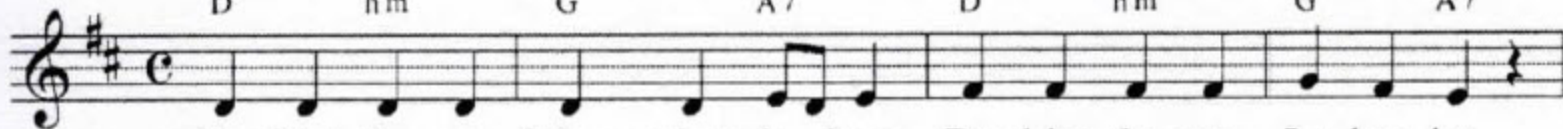


12 Du bist da, wo Menschen leben

Kanon

1.

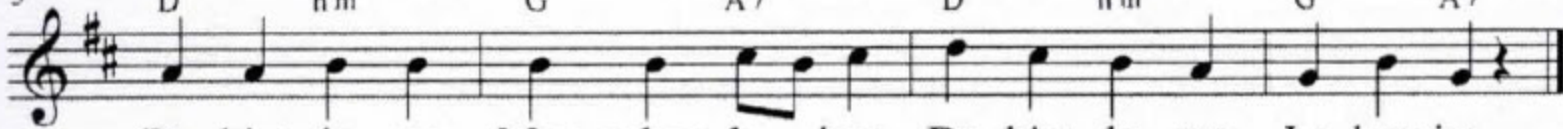
D h m G A7 2. D h m G A7



Du bist da, wo Men-schen le-ben. Du bist da, wo Le-ben ist.

3.

D h m G A7 4. D h m G A7



Du bist da, wo Men-schen le - ben. Du bist da, wo Le-ben ist.